

# APKLAN Potockiego

BUDYNEK

2

PIĘTRO

1

NUMER  
MIESZKANIA

7

POKOJE

3

POWIERZCHNIA  
MIESZKANIA

47,82 m<sup>2</sup>

## ZESTAWIENIE POWIERZCHNI

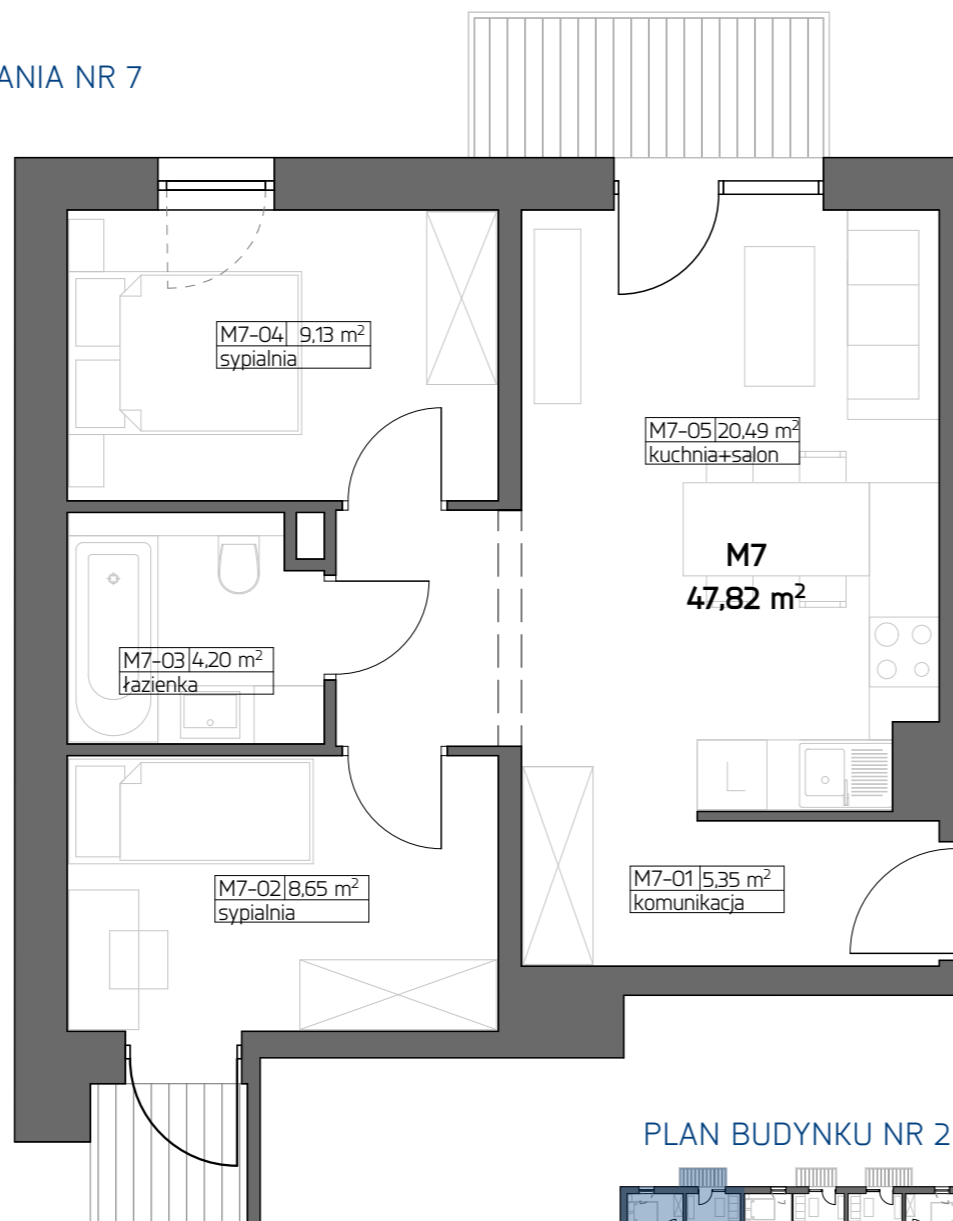
1.	Przedpokój	5,35 m <sup>2</sup>
2.	Sypialnia	8,65 m <sup>2</sup>
3.	Łazienka	4,20 m <sup>2</sup>
4.	Sypialnia	9,13 m <sup>2</sup>
5.	Kuchnia + Salon	20,49 m <sup>2</sup>

POWIERZCHNIA MIESZKANIA 47,82 m<sup>2</sup>

- MIEJSCA POSTOJOWE POD BUDYNKIEM
- NOWOCZESNA ARCHITEKTURA
- DOBRZE DOŚWIETLONE POMIESZCZENIA
- FUNKCJONALNE WNĘTRZA O WYSOKIM STANDARDZIE
- RODZINNE MIEJSCE DLA OSÓB CENIĄCYCH CISZĘ I SPOKÓJ

TEL/FAX: +48178533070  
E-MAIL: BIURO@APKLAN.COM  
WWW.APKLAN.COM

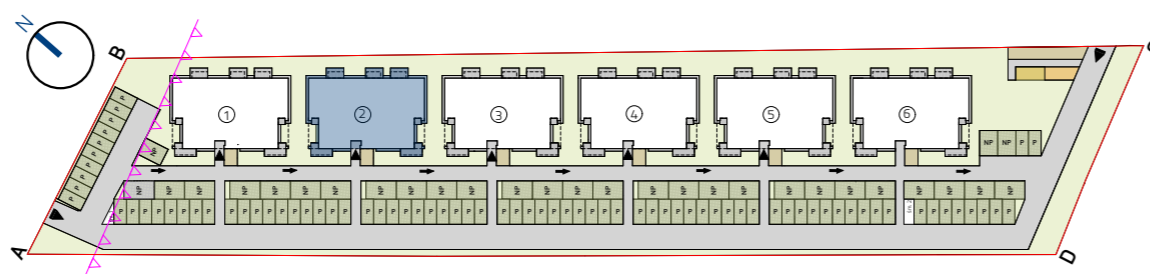
RZUT MIESZKANIA NR 7  
SKALA 1:65



PLAN BUDYNKU NR 2



PLAN ZAGOSPODAROWANIA TERENU



Niniejszy rysunek ma charakter poglądowy. Docelowy rzut kondygnacji może nieznacznie ulec zmianie na etapie realizacji inwestycji. Zmianie nie ulegną istotne cechy świadczenia oraz funkcjonalność budynku. Wymiar pomieszczeń, lokalizację przyborów sanitarnych, rozmieszczenie punktów instalacyjnych itp. podano zgodnie z projektem budowlanym. Mogą wystąpić niewielkie różnice wymiarów i usytuowania elementów powstałe w trakcie prac budowlanych. Przedstawiona na rzucie aranżacja ma charakter przykładowy, umeblowanie nie stanowi wyposażenia nabywanego lokalu.